

Communauté de Communes Isle Vern Salembre

Journée de la CCIVS
3 octobre 2020



Isle Vern Salembre
COMMUNAUTÉ DE COMMUNES

MOYENS GENERAUX

Président CCIVS
Jean-Michel MAGNE



1^{er} Vice – Président
en charge de la transversalité
Jacques RANOUX



Vice-président « Ressources Humaines » :
Patrick GUEYSSET

Vice-président « Finances – Comptabilité – Commande publique »
Jean-Michel MAGNE

Responsable du pôle
Muriel CENATIEMPO

Finances / Compta

Ressources Humaines
Guillaume OSTERSTOCK
Catherine MONTARDIER
Laurent LARREGLE

Commande Publique

MOYENS GÉNÉRAUX



Moyens Généraux

Le Pôle administratif a été créé lors de la fusion en 2014, sans aucun moyen financier accordé par les communes.

A la création de la CCIVS un prorata de mise à disposition des personnels municipaux (secrétaires) pour alimenter les besoins de ce service a été défini, or on peut faire le constat aujourd'hui que très peu de ces heures sont utilisées au profit de la CCIVS.

En contrepartie, la Communauté de Communes doit financer sur ses propres deniers l'ensemble du service qui est indispensable à l'organisation communautaire au regard des compétences transférées.

Prévisionnel 2014

Un nombre d'heure devait être effectué à la CCIVS par les secrétaires de mairies en fonction de la population de la commune
Ex.: commune de 500 habitants = 5h/semaine
Commune de 5500 habitants = 55 h/ semaine

16 communes de la CCIVS = 240h / semaine
Soit un total de 231 245 €

Aujourd'hui

Environ 50 h / semaine
sont effectuées par les communes à ce jour
Manque 190h à la CCIVS
qui représente un montant de 183 000€

Une équipe communautaire assure le
quotidien en matière de Moyens Généraux
soit 490h / semaine
Pour un coût de 593 000 €

La CCIVS verse un montant de MAD et d'AC aux communes pour un service administratif qu'elle assume entièrement.

Moyens Généraux

Responsable du pôle
Muriel CENATIEMPO

Finances / Compta

Ressources Humaines
Guillaume OSTERSTOCK
Catherine MONTARDIER
Laurent LARREGLE

Commande Publique
Muriel BARBUT

MOYENS GENERAUX

Groupe de Travail RH
Elus référents+ agents
administratifs
1 CT + 1 CHSCT

Ressources Humaines

Gestion des carrières

Différentes étapes de la carrière des fonctionnaires

- formalité de recrutement
- avancement d'échelon, de grade, promotion
- dossier individuel
- suivi des contrats CDD

Paies

Gestions des paies

- 131 Titulaires / stagiaires CNARCL (+28h)
- 25 Titulaires / stagiaires IRCANTEC (-28h)
- 5 CDI
- 8 Assistantes maternelles
- 1 Apprentis
- 39 CDD (remplaçants / saisonniers / occasionnels)
- 10 Vice-Présidents

CNAS - CDAS

- Accueil et accompagnent des agents sur les dossiers

Gestion des congés

- Congés annuels
- ASA (autorisation spéciale d'absence)
- Compte épargne temps

Gestion des arrêts

Arrêts de travail 2019

Arrêts 2019
147 agents
en arrêt
6475 jours

- maladie ordinaire
- 9 longues maladies
- 2 maladies longue durée
- 13 accidents du travail
- temps partiel thérapeutique

Formations

- Elévation du niveau de compétences (aide au concours, formation continue),
- Développement personnel (repositionnement, reclassement, formation individuelle)

Responsable du pôle
Muriel CENATIEMPO

Finances / Compta

Ressources Humaines
Guillaume OSTERSTOCK
Catherine MONTARDIER
Laurent LARREGLE

Commande Publique
Muriel BARBUT

MOYENS GENERAUX



Ressources Humaines

Refonte régime indemnitaire

Mise en place du RIFSSEP : composé de deux primes une indemnité de fonction de sujétions et d'expertise (IFSE) versée mensuellement et un complément indemnitaire annuel (CIA) d'autre part.

Règlement intérieur

Le règlement intérieur a été validé par délibération n° 2020-01-05. Il peut être amendé à tout moment en fonction de l'évolution de la collectivité. Divers points restent à travailler (temps de travail, nombre de jours de congés, télétravail)

Règlement de formation

Le règlement formation a été validé par délibération n° 2020-01-05.

Document unique

Un gros travail a été effectué sur le document unique, il a été validé en CT et CHSCT puis en conseil communautaire. Ce document doit être approfondi, travaillé et il doit « vivre ». Il sera nécessaire de créer un groupe de travail afin de le faire évoluer et de désigner un conseiller de prévention. Ce document doit pouvoir être applicable aux communes.

Moyens Généraux

Responsable du pôle
Muriel CENATIEMPO

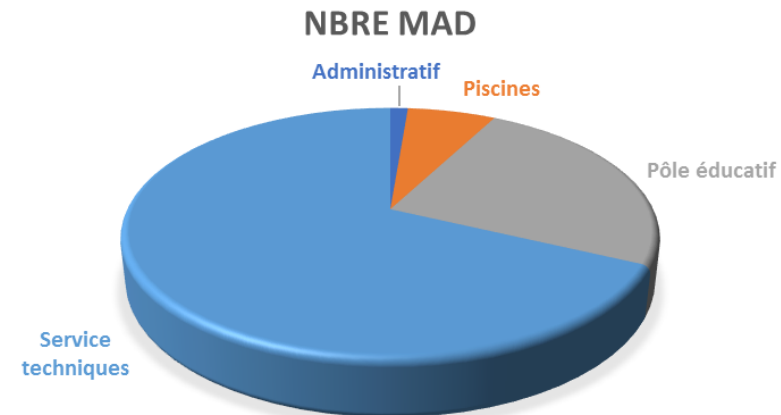
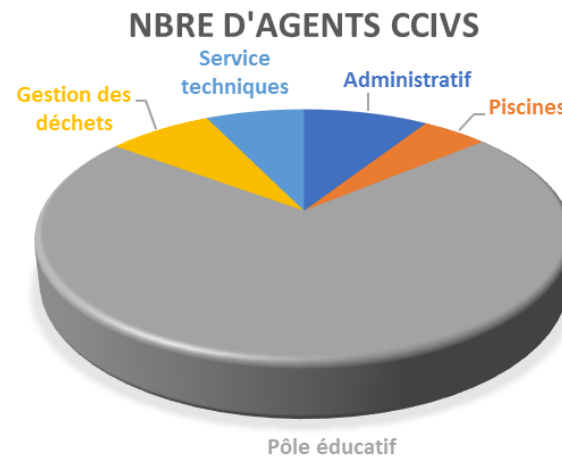
Finances / Compta

Ressources Humaines
Guillaume OSTERSTOCK
Catherine MONTARDIER
Laurent LARREGLE

Commande Publique

MOYENS GENERAUX

Ressources Humaines



	Nbre D'agents CCIVS	Nbre MAD
Administratif	19	1
Piscines	10	5
Pôle éducatif	149	19
Gestion des déchets	16	
Service techniques	15	53
Total	209	78

Il est très difficile pour les services d'avoir une vision claire et définie des agents MAD sur chaque commune

Finances

Attributions compensation	2014	2015	2016		2017		2018	2019	
Fonctionnement	4 756 999	4 756 999	4 756 999	Départ de Manzac	4 613 758	Intégration cotisation SDIS	4 854 714	4 854 714	
Investissement	804 830	804 830	804 830		780 699		780 699	780 699	780 699
FPU	1 856 005	1 856 005	1 856 005		1 837 817		1 837 817	1 837 817	1 837 817
Montant total	3 705 824	3 705 824	3 705 824		3 556 640		4 304 508	4 304 508	4 304 508

+240 956€
soit **963 824€**
en moins sur
4 ans

Ces manques de recettes
ont été absorbés par la
CCIVS

Baisse
dotation de l'Etat
environ 1M€



Attribution de compensation : Il s'agit d'un montant calculé lors du transfert des compétences des communes vers la CCIVS. Celui-ci est donc versé chaque année par les communes pour participer au financement des nombreuses compétences transférées. Ce montant, évalué en 2014 est figé depuis 2014.

Mise en place d'une organisation finalisée, d'une dynamique communautaire.

Malgré les difficultés liées à la baisse des recettes (AC sous estimées, baisse des dotations de l'Etat) :

Des finances communautaires maîtrisées qui :

- Absorbent les augmentations du coûts de la vie et du Gvt (+6%)
- Couvrent le poids des moyens généraux sans réelle compensation (450 000€/an)
- Dégagent de l'auto financement bien au-delà des AC d'investissement versées par les communes
- Permettent le versement de dotations de solidarité au profit des communes (402 300€/an)

Finances, comptabilité

Moyens Généraux

Responsable du pôle
Muriel CENATIEMPO

Finances / Compta
Muriel BARBUT
Lisa LACLAY
Catherine ADAM

Ressources Humaines

Commande Publique

MOYENS GENERAUX



8500
mandats
2100
titres

1 budget principal
5 budgets annexes (zones)
1 budget ADS
1 budget SPANC
1 budget Déchets ménagers



25 Millions
De Budget

Mise en place d'une
véritable comptabilité
analytique

Programme
pluriannuel
d'investissement

Recherche de
financements ++

=
Transparence et légalité des procédures d'achat garanties - Groupement d'achats avec les communes favorisées
Optimisation des recettes - Maîtrise des dépenses
Meilleure visibilité des coûts d'un service d'un projet



Baisse de 20% de la masse salariale



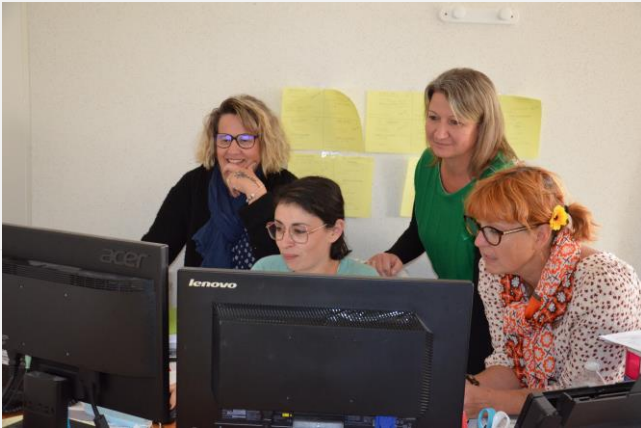
Responsable du pôle
Muriel CENATIEMPO

Finances / Compta
Muriel BARBUT
Lisa LACLAY
Catherine ADAM

Ressources Humaines

Commande Publique

MOYENS GÉNÉRAUX



Finances, comptabilité

Facturations :

- extra-scolaire,
- péri scolaires,
- restauration,
- crèches

+ 20 000
factures/an

7 Régies sont assurées par la CCIVS pour les services suivants :

- aire d'accueil,
- piscine (2),
- tourisme (2),
- portage de repas,
- composteurs

Uniformisation des logiciels de facturation sur tout le territoire

Responsable du pôle
Muriel CENATIEMPO

Finances / Compta

Ressources Humaines

Commande Publique
Muriel BARBUT

MOYENS GÉNÉRAUX



Marchés Publics

Commission Appel d'Offres composé de 6 élus
Jean-Michel MAGNE – Serge FAURE – Daniel BENOIST
Johnny VILAIN – Jean-Philippe REMY – Jean-Michel SEBASTIEN

La collectivité utilise différents types de marchés en fonction du seuil et des besoins de la collectivité :

- Accord cadre
- Allotissement et marché global
- Marchés fractionnés :
 - ➔ marché à bons de commande (ex : voirie)
 - ➔ marché à tranche
- Marché de maîtrise d'œuvre

Publication sur une plateforme de dématérialisation à partir de 40 000€

Marchés lancés entre 2019/2020

Voies : travaux et véhicules

Bâtiments : satellite St Astier et Ecole de Douzillac

City-Stades

OM : Colonnes semi-enterrées / véhicule / lavage des bornes

Alimentation

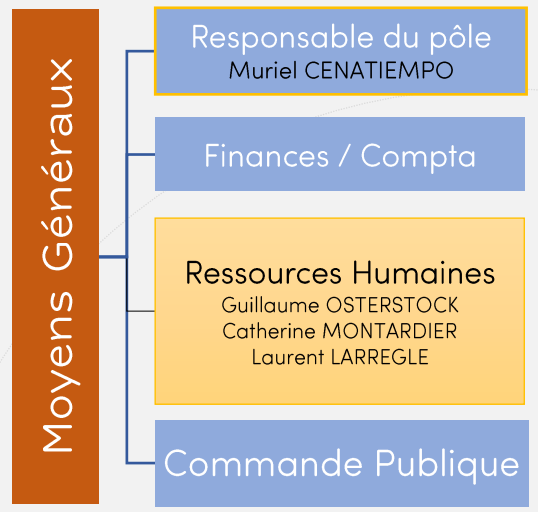
Vêtements / produits entretien

Informatique : VPI / Copieurs / ordinateur

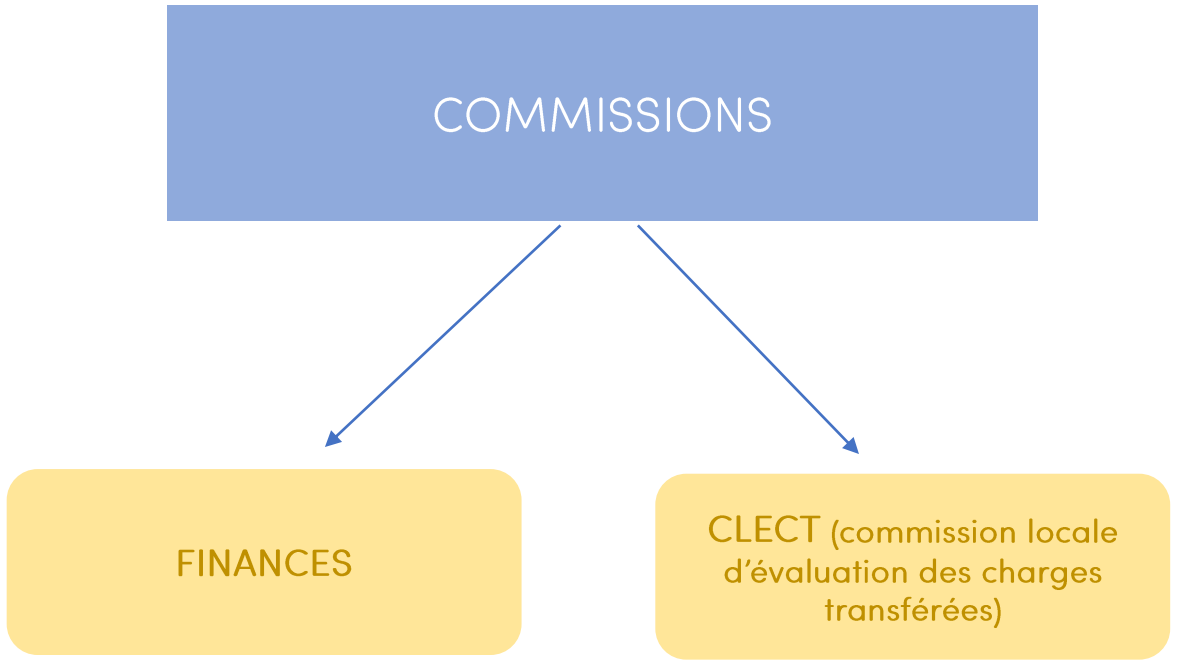
Impression support communication

Le service peut apporter et apporte déjà une aide administrative et juridique aux collectivités

Convention clause d'insertion sociale délib n°2019-08-11 du 21/11/2019



MOYENS
GENERAUX



MERCI DE VOTRE ATTENTION



Isle Vern Salembre
COMMUNAUTÉ DE COMMUNES

WWW.CCIVS.FR